

DAS
SINNESOR
GAN OHR

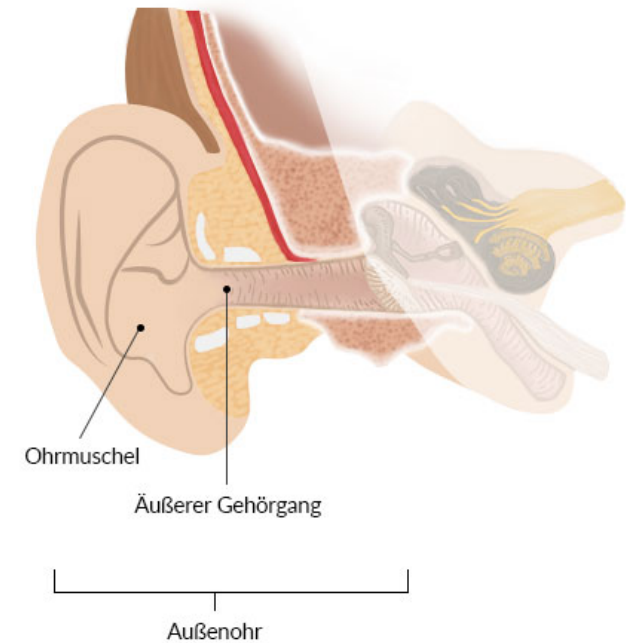
B E S T A N D T E I L E

Das Ohr besteht aus drei Teilen

- dem Außenohr
- dem Mittelohr
- dem Innenohr

DAS AUßENOHR

Das Außenohr besteht aus
der OHRMUSCHEL
dem ÄUßERERGEHÖRGANG

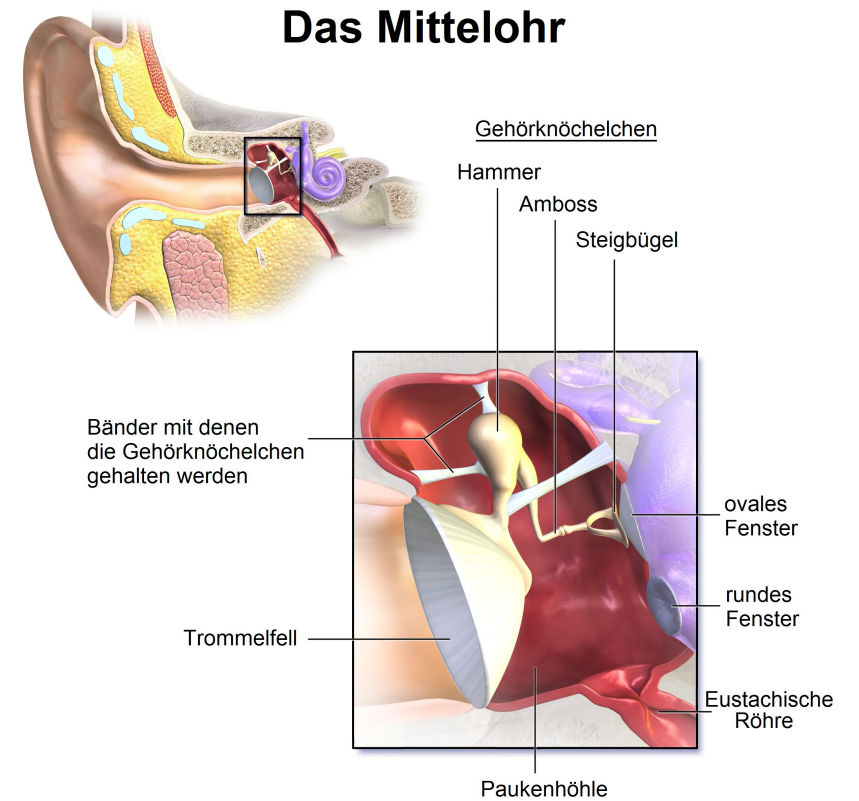


Manche nutzen die Ohrmuschel um Schmuck zu tragen.

Manchen hilft die Ohrmuschel damit die Brille nicht von der Nase rutscht.

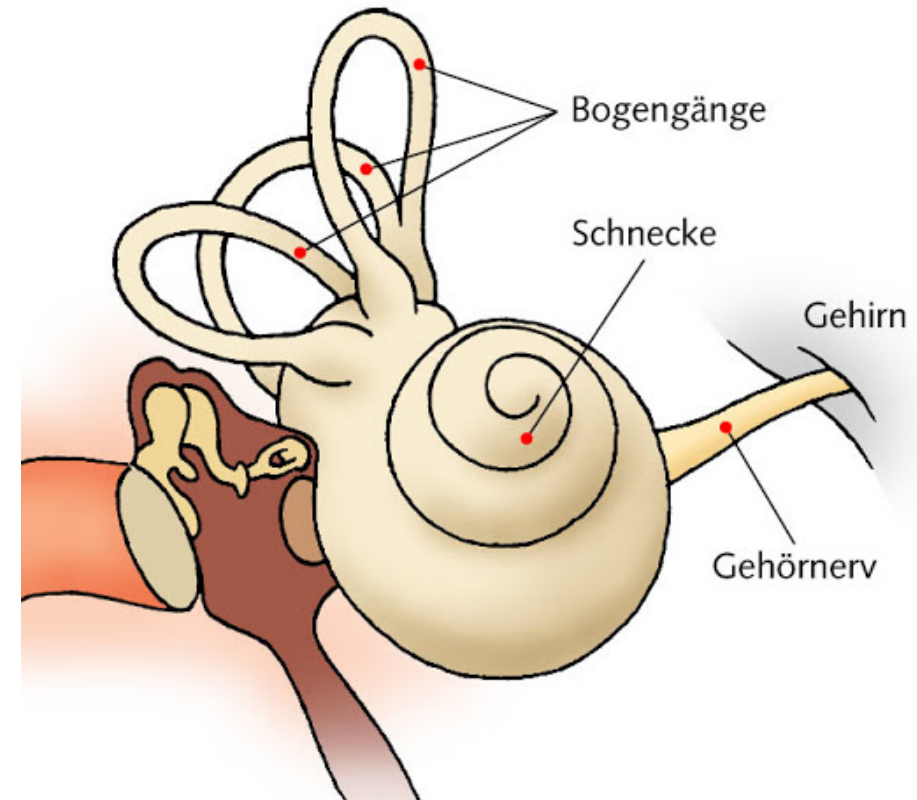
DAS MITTEL OH R

Das Mittelohr besteht aus
dem Trommelfell
den drei Gehörknöchelchen
(Hammer, Amboss, Steigbügel)
der Eustachische Röhre
der Paukenhöhle



Das Innenohr

Das Innenohr besteht aus
dem Ovalen und dem runden Fenster
der Gehörschnecke
dem Bogengang
dem Hörnerv



WIE HÖREN WIR

Wie wir hören erkläre ich euch in Sieben schritten

- 1) Die Ohrmuschel fängt Schallwellen wie ein Trichter ein.
- 2) Durch den äußeren Gehörgang werden die Schallwellen zum Trommelfell weiter geleitet.
- 3) Das Trommelfell fängt dadurch an zu schwingen. Diese Schwingungen werden dann vom den drei Gehörknöchelchen aufgenommen.
- 4) Die Gehörknöchelchen leiten die Schwingungen weiter in die mit einer Flüssigkeit gefüllte Gehörschnecke.

WIE HÖREN WIR

- 5) Die Flüssigkeit wird durch die Schwingungen in Bewegung gesetzt. Dadurch entstehen Wellen.
- 6) Kleine Härchen nehmen die Informationen der Wellen auf.
- 7) Die Härchen leiten die Informationen über den Hörnerv ans Gehirn weiter.

ENDE

WER FRAGEN HAT KANN JETZT FRAGEN

<https://youtu.be/M8QoVW0m380>

